

十一、汝南周義和祠堂

林衡道 文
陳文達 圖

— 民國七十一年四月調查 —

汝南周義和祠堂，在新竹縣湖口鄉長安村崩坡下一四號，自臺北搭乘開往新竹的公路局普通班車，過楊梅站不久即到崩坡下站，下車步行十分鐘便可抵達。

湖口鄉，世居住民概屬客家，長安村的崩坡下爲一山間的散村型聚落，其住民以來自廣東梅縣的周氏宗族占多。是故，六七十年前，乃有汝南周義和祠堂之設立。該祠堂，號稱濂溪堂，原爲一欄老式殿宇，近年增建山川門及左右廂房，面目爲之一新。門外古木參天，闢有花園、池塘，花園盡處，即爲高速公路，風景壯麗，眺望絕佳，主

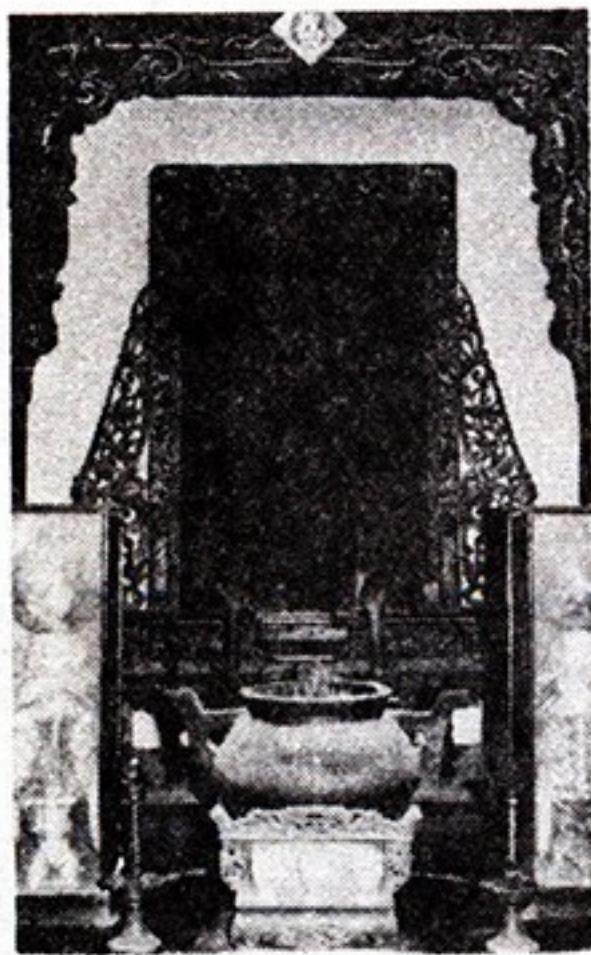
要對聯，有如下列：汝水澄清秀毓先生優理學，南山蒼翠靈鍾後起紹淵源。長樂舊鄉山木本水源萬里迢迢縈夢，大湖新第宅地靈人傑一堂濟濟拓鴻圖。

該祠堂之正殿，供奉周氏歷代祖先總牌位一方，是爲臺灣最大的牌位，亦莊嚴，亦偉觀。其老式殿宇之牆角，處處設有彫刻精巧的長方形石柱脚，以求增加美觀。按在牆角設置長方形石柱脚之風俗，向爲桃園、新竹兩縣客家地區所特有，在臺灣漳泉人地區可以說是實屬罕見。



光風外門堂祠和義周南汝

門川山堂祠和義周南汝



位牌先祖的大最灣臺內殿正



殿正堂祠和義周南汝

— 獻 文 灣 臺 —