

# 十、公館鄉的劉舉人宅

林衡道 文  
陳文達 圖

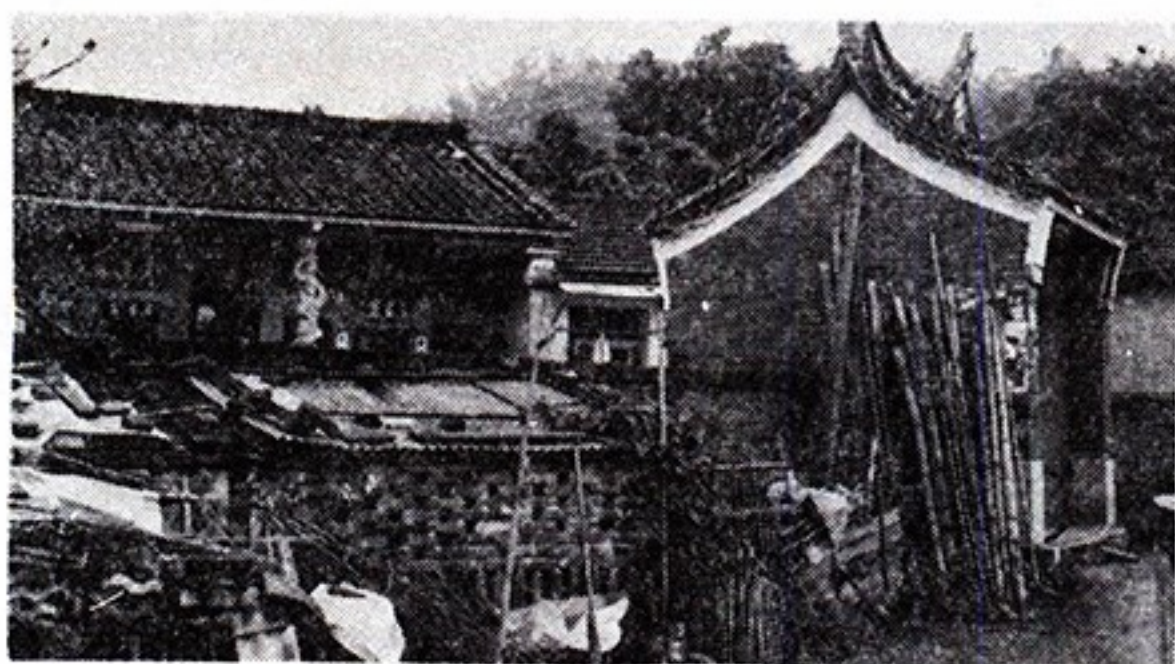
— 民國七十一年四月調查 —

苗栗縣公館鄉，世居住民全屬客家，劉、邱、張、陳、林爲其五大姓氏，其中劉姓人口尤衆，大多來自廣東鎮平。劉舉人獻廷之故宅，在尖山村六五號，此地原名劉舉人伙房，在劉舉人伙房之南，又有一羣民房密集之地，名爲徐屋伙房。按客家方言所謂伙房，係指村落而言，是故公館鄉很多村落，皆名爲某某伙房。

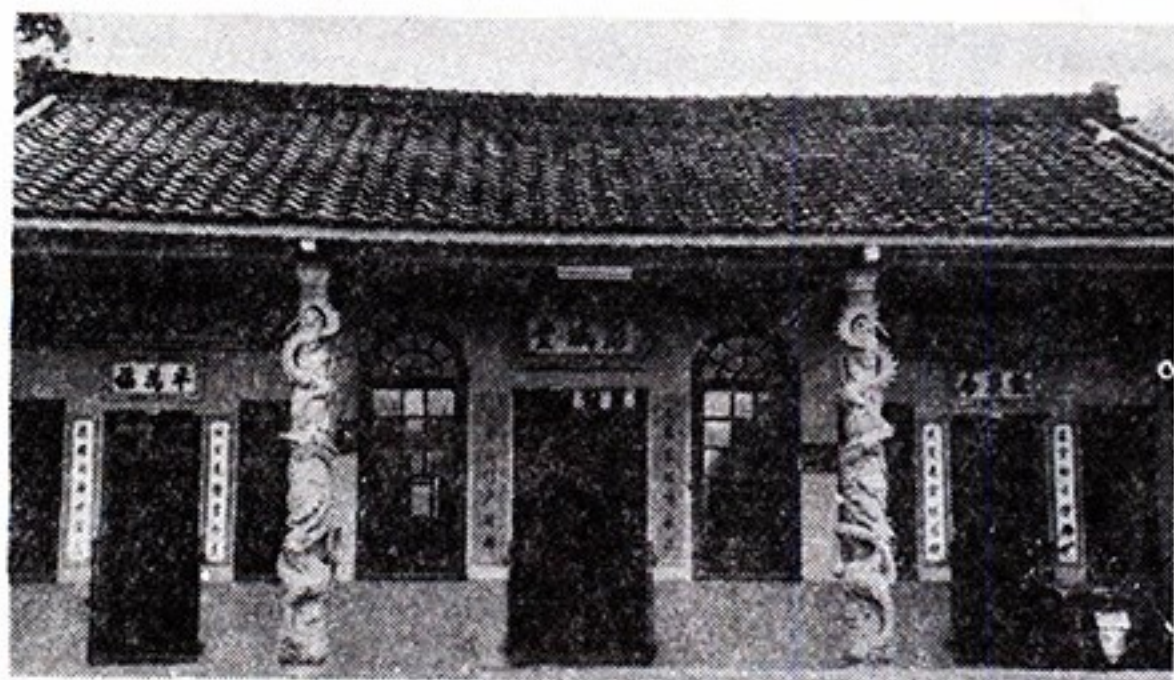
該劉舉人宅，創建於清道光時，大門早已倒潰，僅殘存數塊礎石，昔日環圍偏種刺竹以防土匪，現已不留痕跡。第二座門，大體尙得保持原初面目，門上橫書「鐵漢樓」三字，門的左右有對聯：木自南

來屈曲到門千頃浪，山從面起巍峨插漢一雙峰。入第二門，過天井即到祖廳。門上橫書「彭城堂」三大字，對聯：及第家經綸永在，文章府門戶增輝。該祖廳，重建於民國二十九年，屋內中央神龕供奉劉氏祖先神位，廳左供奉觀音佛祖，廳右供奉天上聖母，此外尙有祖考妣之肖像等古物。

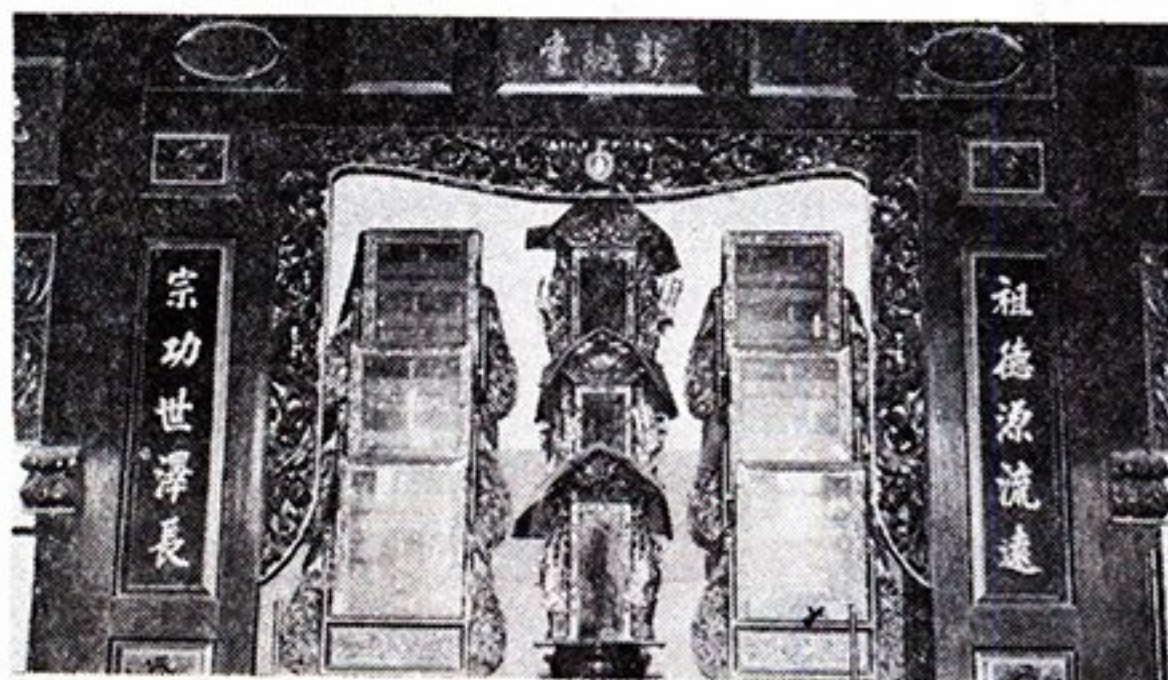
該宅門外草叢中，有一對石質旗杆盤，刻有「道光甲午科中式舉人劉獻廷立」等十三字，古色古香，令人矚目。據劉宅主人告稱：其來臺始祖，最初卜居於今臺中市南門橋之附近，至清乾隆時始遷移至現城，迄今將近二百年，累代子孫繁殖，現已蔚爲大族。



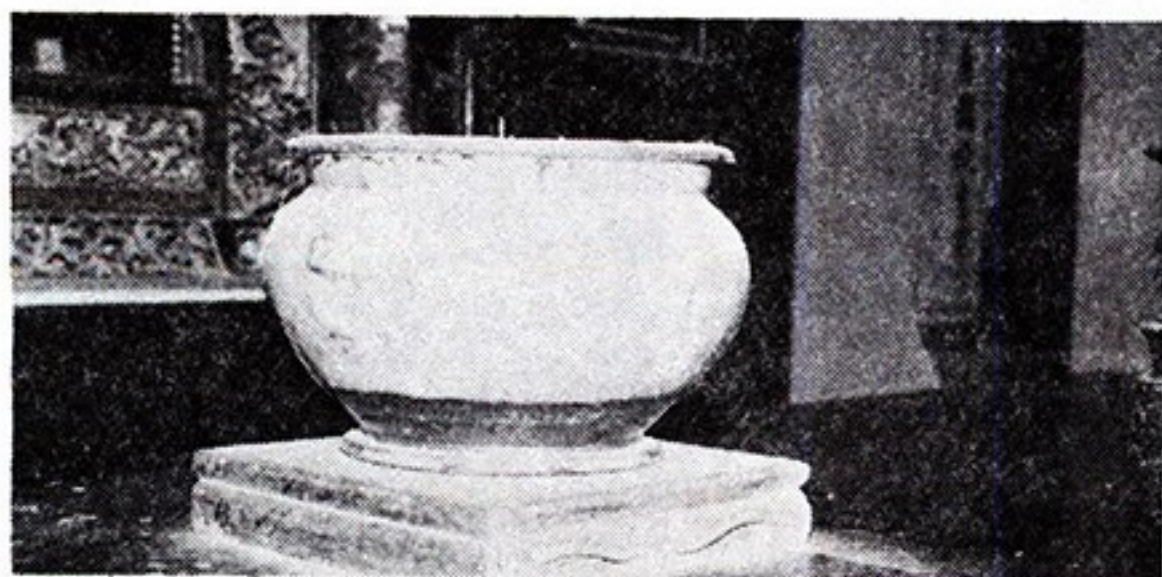
劉舉人宅全景



劉舉人宅祖廳



祖廳內的牌位



磁質古香爐





母聖上天的右廳



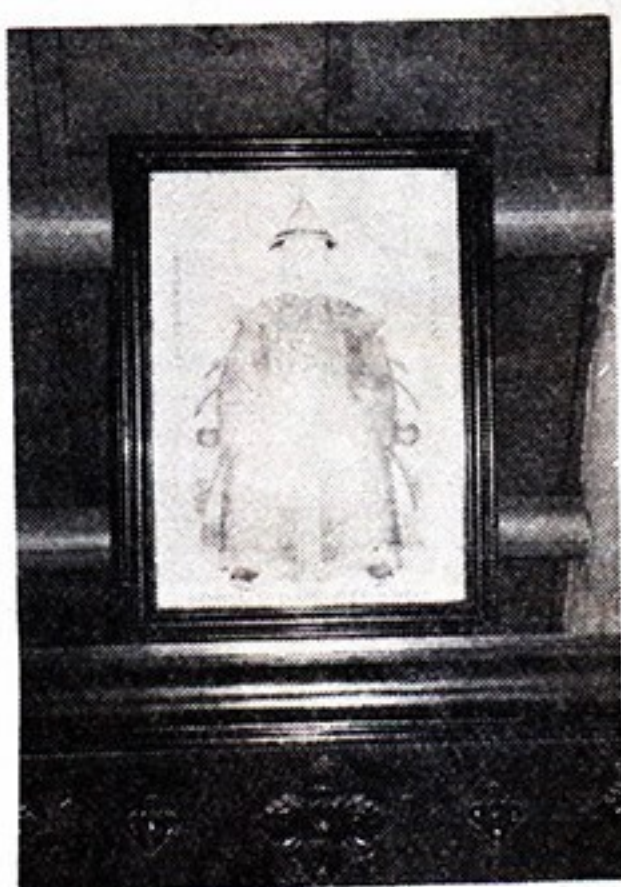
母佛音觀的左廳  
(像塑替代字文以)  
(俗風家客屬乃)



劉學人宅當前的大門

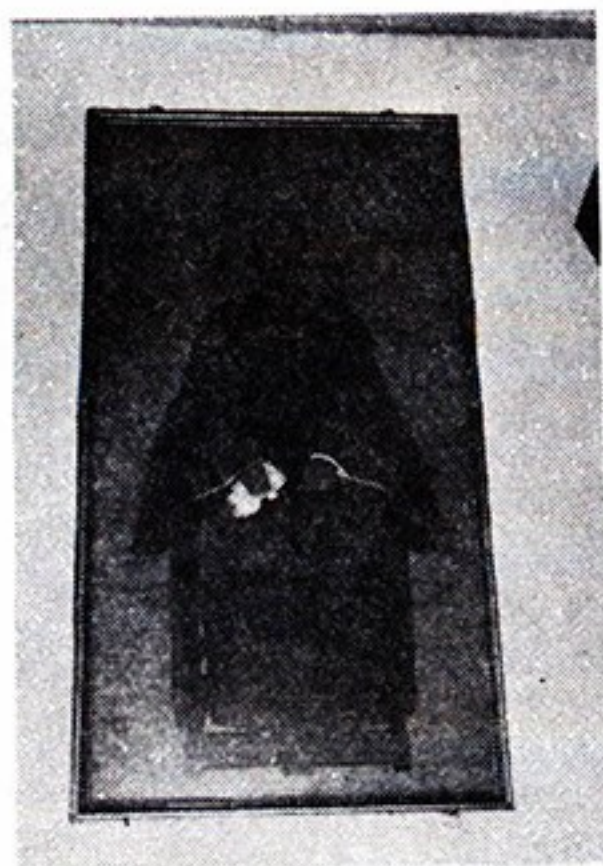
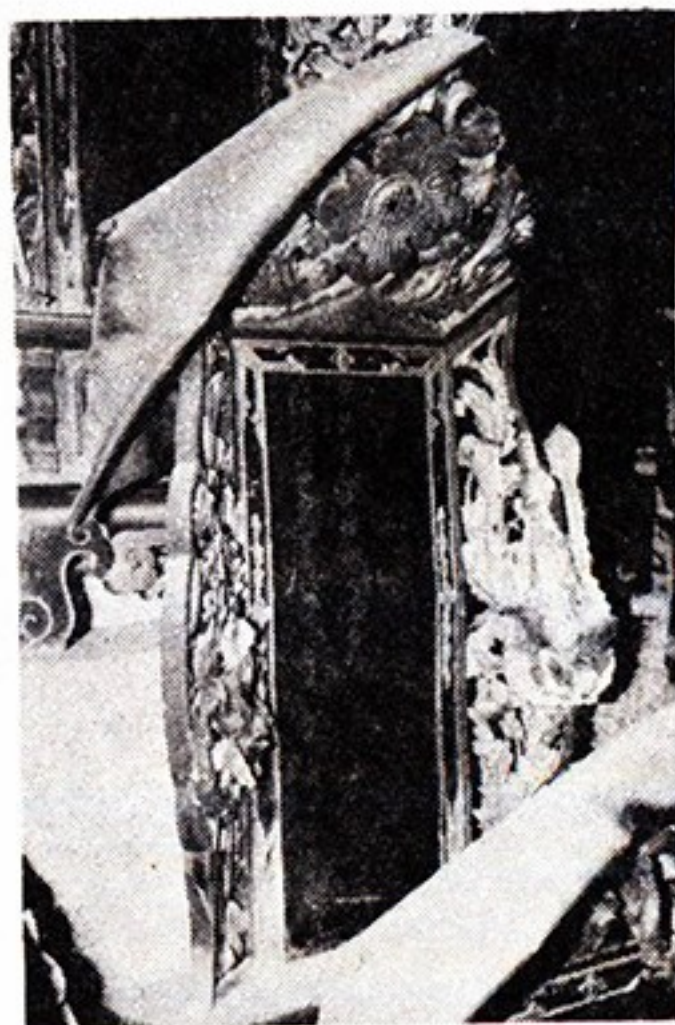


(二) 像畫先祖

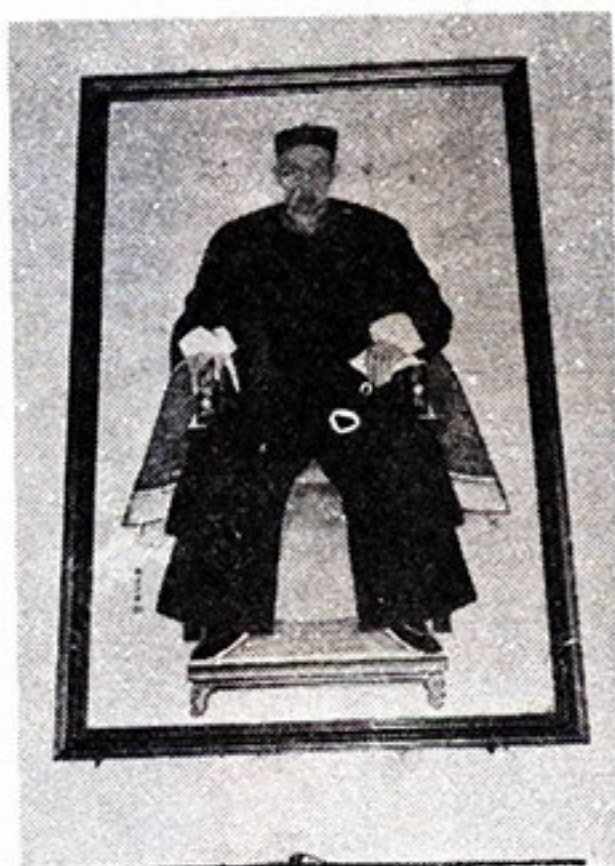


(一) 像畫先祖

開  
基  
祖  
牌  
位



(四) 像畫先祖



(三) 像畫先祖

清道光時立之棋杆盤

