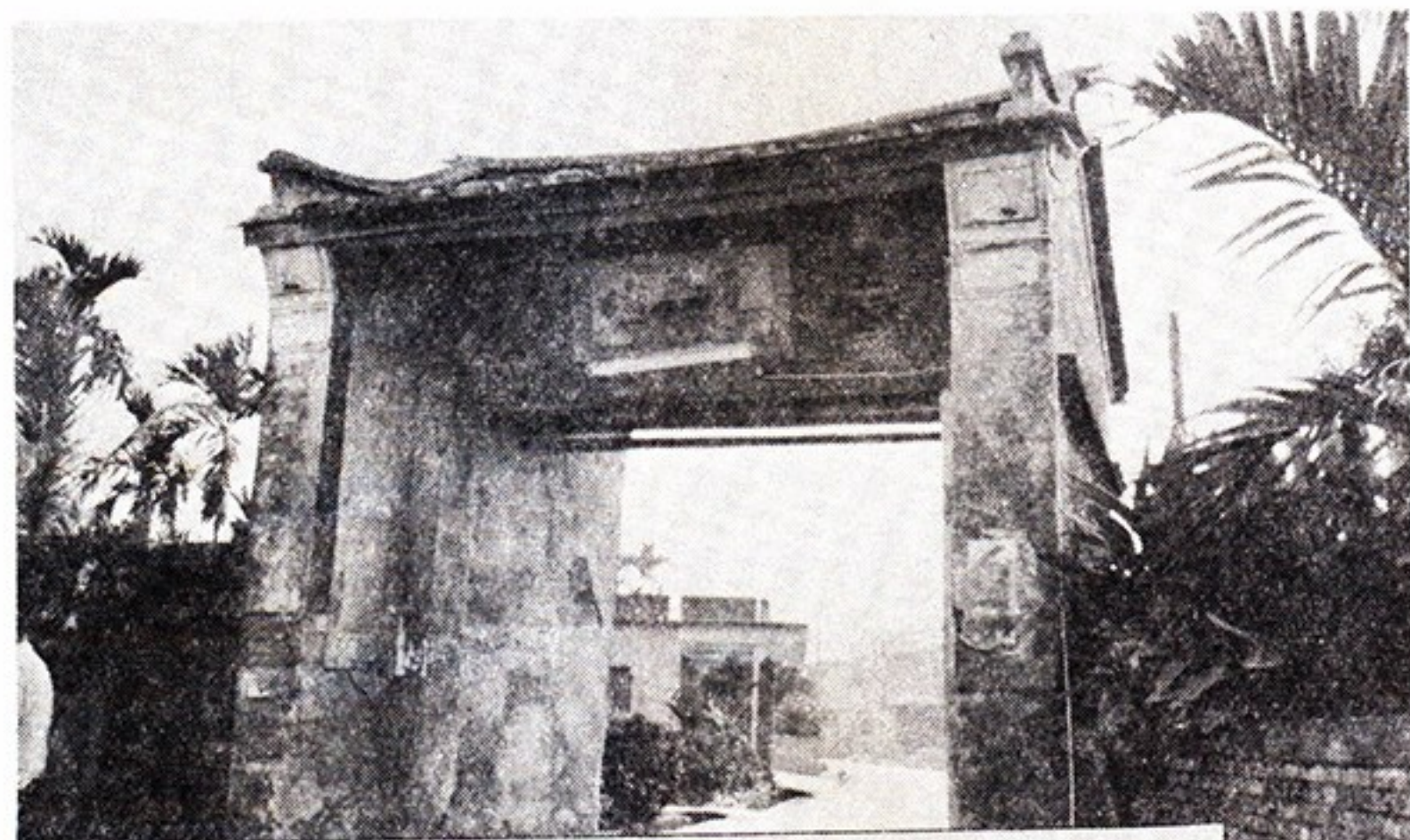


昔日臺灣鄉

間聚落，大多圍以土牆或石牆，並關東西南北四門，以利交通。此種小型城門，在閩語地區稱為隘門，在客家語地區稱為柵門。屏東縣客家語地區，至今仍殘留若干座的古老柵門：佳冬鄉佔其二，內埔鄉佔其一，新埤鄉亦佔其一，皆經一百餘年古色蒼茫之建築。茲以圖片簡介新埤鄉碩果僅存之柵門風光如左：

六、新埤柵門

— 民國七十一年二月調查 —



新埤柵門的前面，
門上額曰「褒忠」。



新埤柵門的後面



柵門兩旁的石牆

林衡道 文
廖財聰 圖