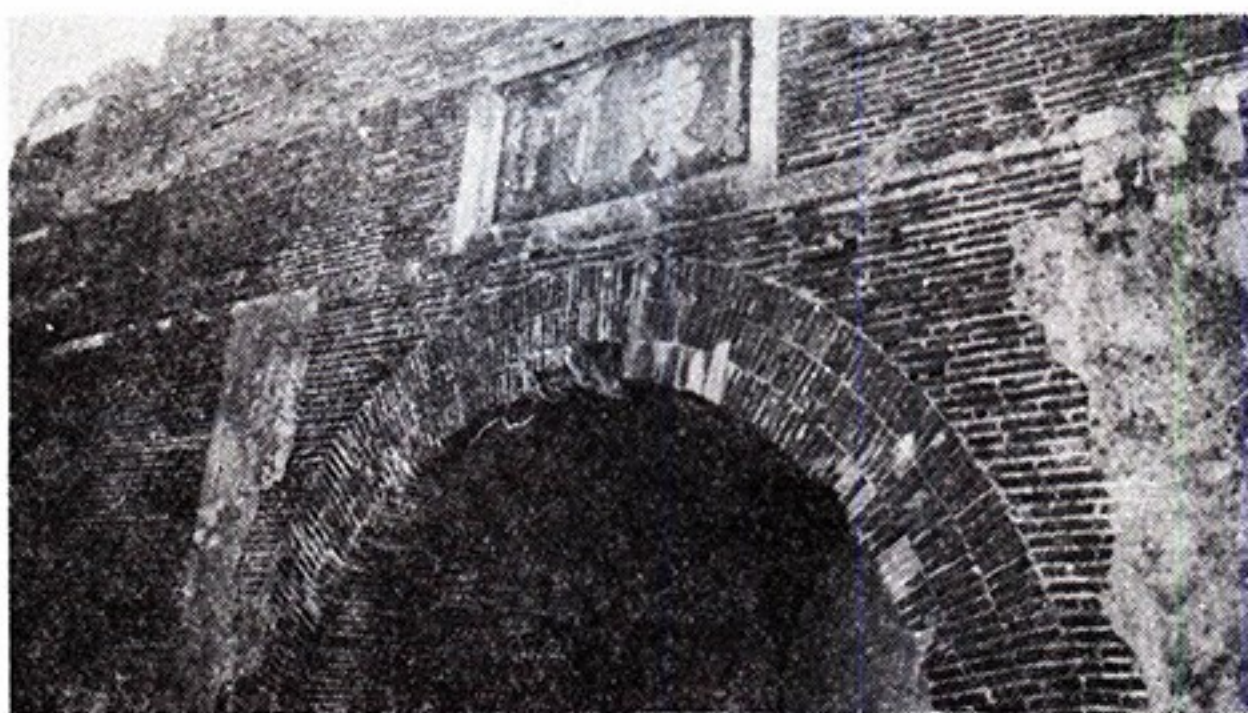


五、恆春古城

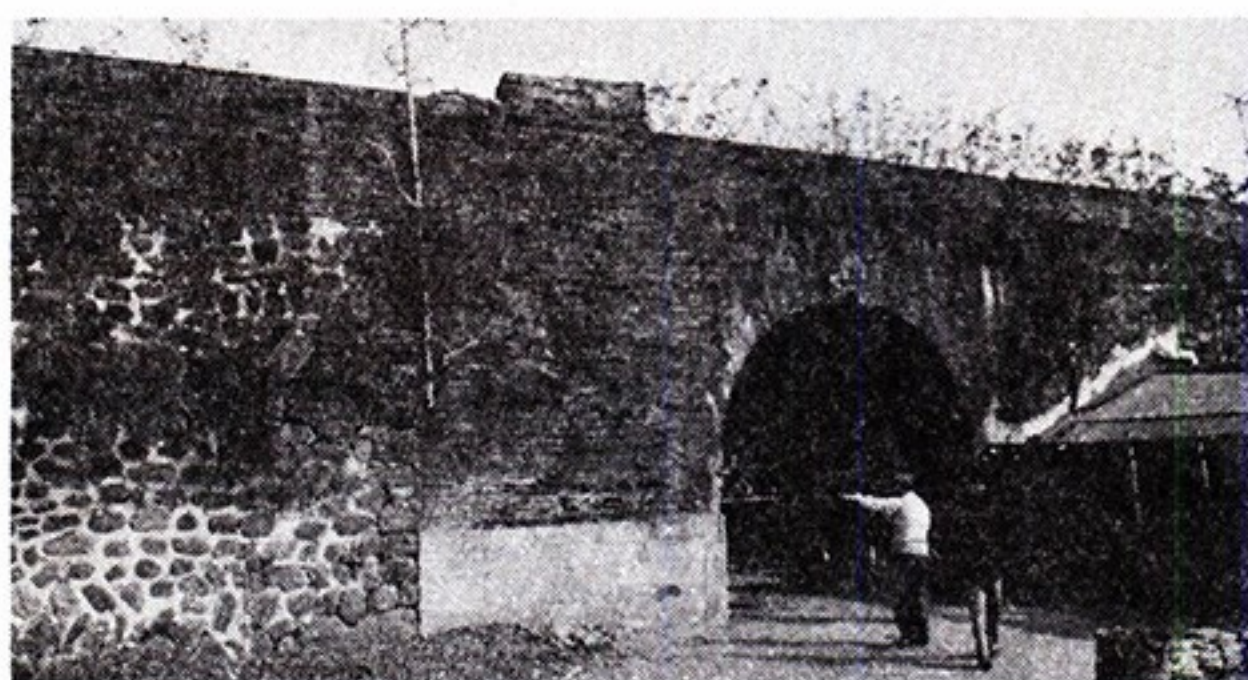
— 民國七十一年二月調查 —

屏東縣恆春鎮，原名瑯嶠，明季以還，稱為臺灣南端之要衝。清同治十三年，日人藉故侵入牡丹社，清廷遣福建船政大臣沈葆楨蒞臺辦理海防，至日軍撤離臺灣之後，沈獲准建城垣，並設恆春縣，以固海疆。乃於光緒元年興工，以磚石建造城門，以土塊砌築城牆，高二丈，厚八尺，周九百七十二丈，闢東西南北四門。至民國三十四年，勝利之初，除城樓已圯外，城門城牆尚大體完整無缺，今乃城牆已毀之大半，南門經改建亦成為鋼骨水泥之城樓，有損古蹟之風光。茲以圖片簡介東、西等門之現狀如左：

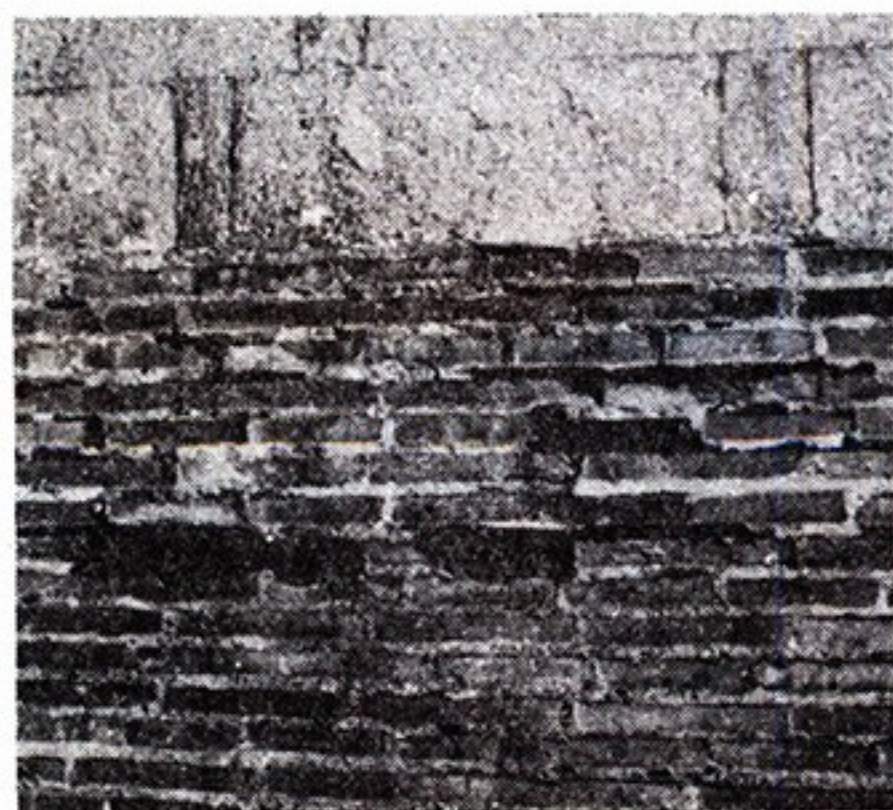
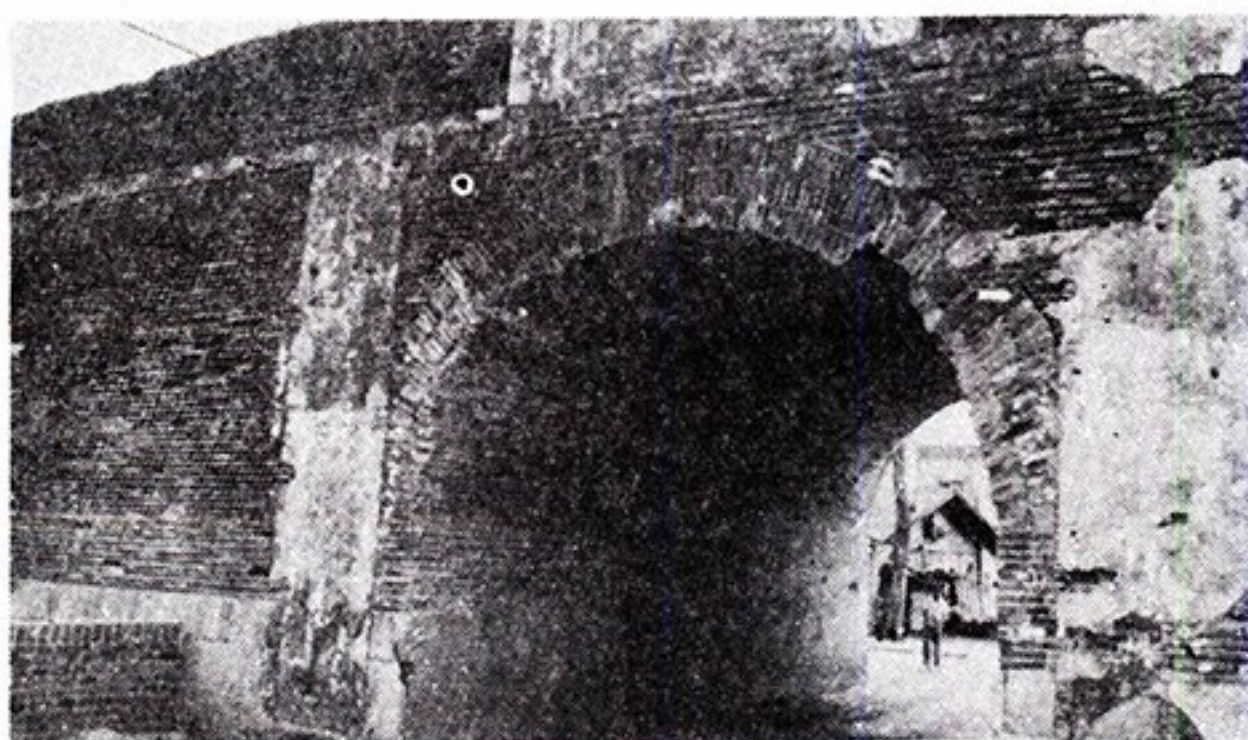
東門（前面）



東門（後面）



西門（前面）



西門的牆壁



西門附近的城牆

林衡道
廖財聰
圖文