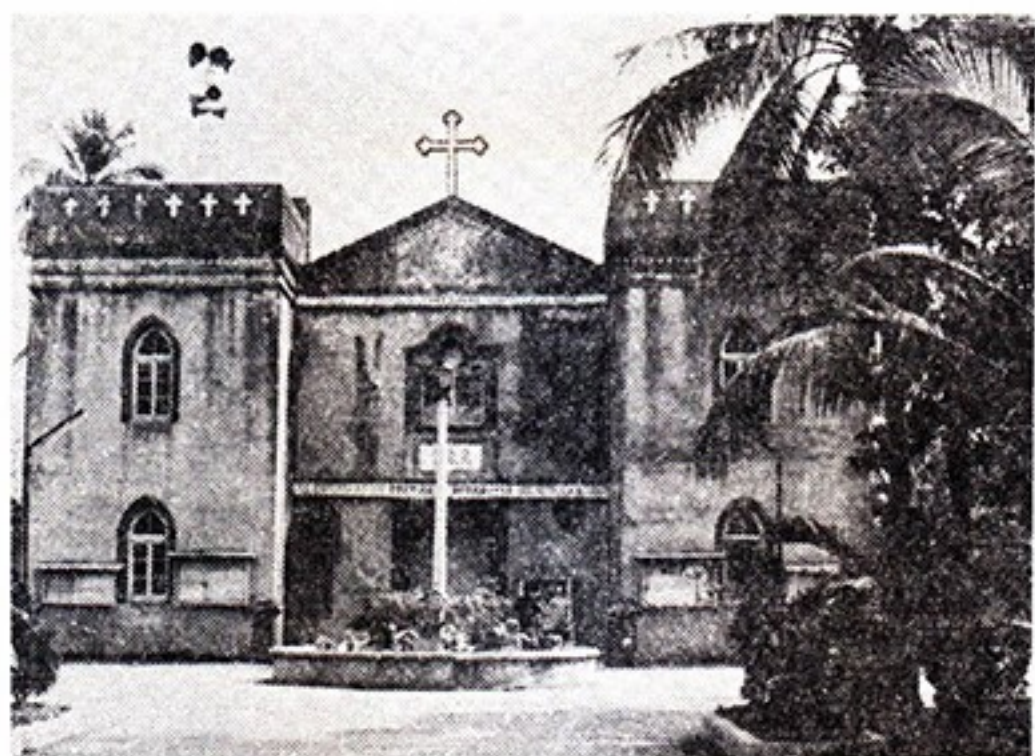


## 四、萬金莊天主堂

— 民國七十一年二月調查 —

### 萬金莊天主堂的風光

萬金莊，現為屏東縣萬巒鄉萬金村，背負高山，面臨平野，世居住民概屬客家。相傳：開拓之初，每年五穀豐登，堆積稻埕，遠望之宛若萬頃金山，故名。萬金莊天主堂，又稱無玷聖母堂，簡稱聖堂，清同治九來由來自西屬菲律賓之良方濟神父創建，稱為臺灣最古之教堂，雖經民國四十九年之重修，其外表仍得保持其蒼老面目，現列為屏東縣重要古蹟之一。清同治十三年，福建船政大臣沈葆楨奏請禁止奸民干擾教堂，清廷乃頒賜「奉旨「照准及「天主堂」聖石，從此官兵路經堂前，須下馬憑禮，教徒驕之。此等石碑保存至今，稱為罕見的古物。該堂之聖像、法器，大多一百餘年前來自菲律賓，是故頗受教徒之重視與珍惜。按臺灣最古教堂，當為高雄市之前金天主堂，但該堂經重建已無原初面目之片鱗。



林衡道  
廖財聰  
圖文