

屏東縣萬巒鄉，原名萬蠻，世居住民概屬客家，潘、林、陳、李、鍾等稱為五大姓。此外，尚有劉姓以人材輩出而著稱。規模壯大的劉氏宗祠，在該鄉五溝村西盛路七〇號，門外之台階、大埕尤為偉觀，祠之周圍，檳榔成林，風景絕佳。該宗祠，由來頗久，現殿宇建於日據時，但仍保存傳統的祠堂風格，其祭典亦極隆重，故頗為觀光旅客所重視。

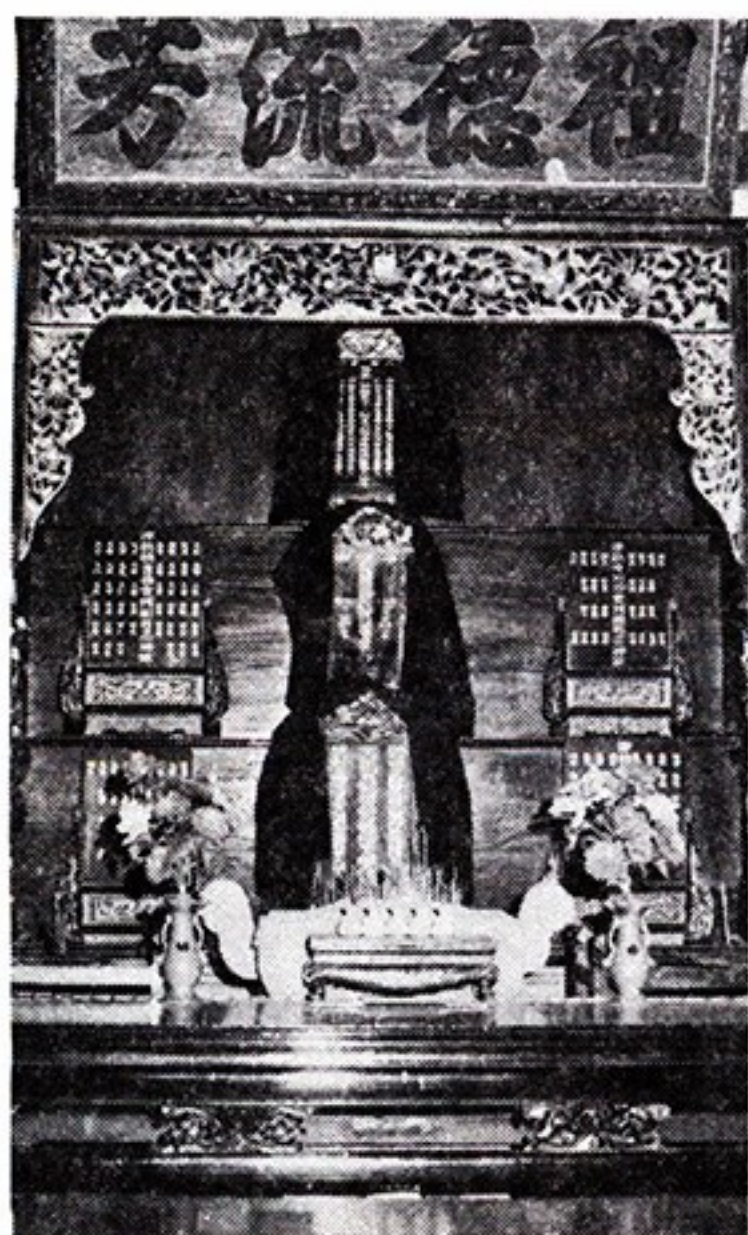
三、萬巒鄉的劉氏宗祠

— 民國七十一年二月調查 —



門正祠宗氏劉

位神祠宗氏劉



景外祠宗氏劉



殿正祠宗氏劉



門邊祠宗氏劉

林衡道
廖財聰
圖文